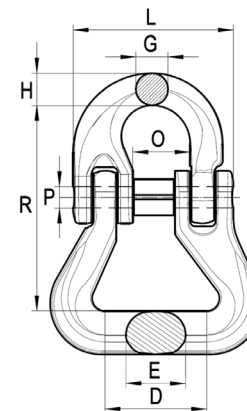


## Kito Weissenfels Samleled KWWCL, Klasse 10

### Fremstillet i sejhærdet legeret stål

- Fremstillet i henhold til EN 1677-1/ASTM A 952
- WLL fra 12,5-10T
- Arbejdstemperatur: -40 C til +400 C
- Overflade i grå Epoxy lakering.
- Sikkerhedsfaktor 4:1



### Dimensioner (MM)

Type	Kæde	D	E	G	H	O	R	P X L	WLL (t)	Vægt (kg)
KWWCL 8	8	30	18	10	11,5	18	66	6,3 X 53	2,5	0,3
KWWCL 10	10	40	22	12,6	12,6	22,5	81	8 X 63	4	0,6
KWWCL 13	13	50	27,5	16,7	19	27,5	104	10 X 79	6,7	1,1
KWWCL 16	16	65	40	21	21	33	112,5	14 X 106	10	2